

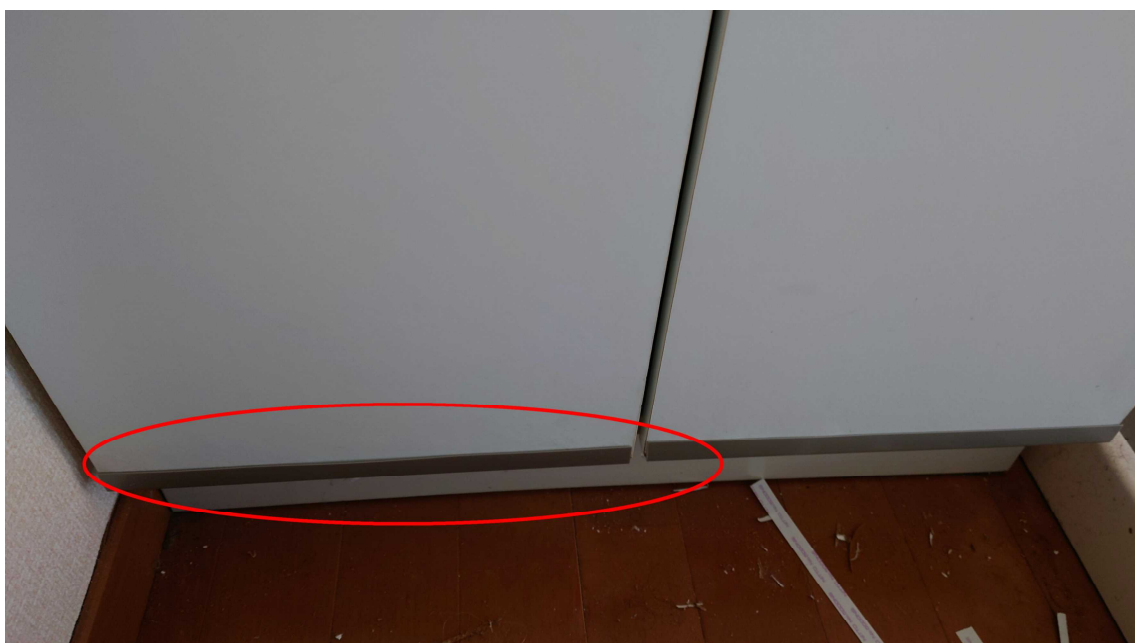
大家様必見！

現状復旧作業にてシンク扉の下側このように水分でボロボロになっている現場ありますが弊社では、下記画像の様に修繕いたします。

修繕前



修繕後



最近の什器は圧縮合板にて制作されており、水分含むと膨れ上がり合板そのものが崩れてきます、やはり水回りは見た目も大事ですので、細かく修繕する事で入居率も上がると思います。